

Installasjonsveiledning COMBI

Les denne veiledningen før installasjon



Innledning

Slik fungerer Quooker COMBI

Quooker COMBI er en vannbeholder med kokende vann (110°C). Quooker COMBI består av en sikkerhetsventil, en beholder, en blandeventil og en Quooker-tappekran til kokende vann. Beholderen er vakuumisolert og tilkoblet kaldtvannsrøret. Vannet varmes opp til 110°C og oppbevares i beholderen ved denne temperaturen. Når det brukes av det kokende vannet, fylles beholderen samtidig opp med kaldt vann som varmes opp automatisk (elektrisk). Brukes hele vanninnholdet på en gang, tar det ca. 20 min. før vannet er varmet opp igjen. Vannet som strømmer ut gjennom Quooker-tappekranen som kokende vann, renses først gjennom HiTAC®-vannfilteret. For å forlenge vannfilterets levetid, filtreres ikke vannet som anvendes til varmt vann. I Quooker COMBI blandes det kokende vannet med kaldt vann i blandeventilen, hvor et termostatisk justeringselement sørger for en konstant temperatur på vannet som tappes. Denne temperaturen kan stilles inn ved hjelp av den sorte knappen på blandeventilen. Blandeventilen er sikret for å forhindre at det strømmer kokende vann ut fra blandebatteriet hvis vanntrykket skulle falle.

Til tross for alle sikkerhetsfunksjonene som produktet er utstyrt med, må brukeren av Quooker-systemet ta hensyn til risikoene som bruk av kokende vann rent generelt medfører. Feil bruk kan muligens føre til personskade. Les derfor alltid bruksanvisningen grundig før bruk.

Installasjon, vedlikehold og garanti

Quooker kan installeres alle steder hvor det finnes et vannrør og el-tilkobling. Ta likevel høyde for at det må være tilgang til beholderen i forbindelse med ettersyn. Quooker leveres med et praktisk installasjonssett som gjør installasjonen helt problemfri. HiTAC®-vannfilteret må skiftes ut minst én gang hvert femte år. Samtidig som filteret skiftes ut, skylles eventuell kalk ut av beholderen. I områder med hardt vann kan det være nødvendig å skifte ut filteret oftere. De har ifølge forbrukerkjøpslovens bestemmelser 5 års reklamasjonsrett på Quooker – den kokende vannkran. Det er ikke kjørende service på Quooker.

Bemerk: Quooker må under ingen omstendigheter tilsluttes et avkalkingsystem som reduserer vannets pH verdi, i så fall frafaller reklamasjonsretten.

Brukere

Quooker-kranen kan brukes av barn over åtte år og personer med reduserte fysiske, sensoriske eller psykiske evner, så fremt de veiledes eller har fått opplæring i trygg bruk av apparatet. Informer personer som ikke er kjent med bruken av Quooker-systemet om hvordan de skal bruke det på en trygg måte, samt om mulige farer forbundet med bruk av kokende-vannkran. Obs! Feil bruk kan muligens føre til personskade. Unngå at barn bruker kranen som leketøy, og ikke la barn rengjøre eller vedlikeholde produktet uten tilsyn. Sørg for at støpselet og ledning er utenfor rekkevidde for barn.

Quooker-systemet passer til husholdningsbruk, og bruk i sammenlignbare situasjoner som personellkjøkken i butikker, kontorer, gårdsbruk og andre forretningsbygg, for hotell- og motellgjester, Bed & Breakfast og andre boligtyper. Følg alltid fremgangsmåten som er beskrevet i bruksanvisningen ved installasjon. Unngå vann søl på støpselet og ledning. Hvis støpselet eller ledning skulle være defekt må dette kun skiftes av en kvalifisert montør. Det kan dryppe vann ut av sikkerhetsventilen for overtrykk. Dette er normalt. La alltid avløpskanalen for sikkerhetsventilen være åpen. Sikkerhetsventilen for overtrykk må betjenes med jevne mellomrom for å unngå tetting av avløpskanalen samtidig for å kontrollere at ikke sikkerhetsventilen har tettet seg. Før du kobler fra beholderen må den få kjøle seg helt ned. Den raskeste måten å gjøre dette. Skru av Quooker, men la støpselet sitte i stikkontakten. Betjen deretter kokende-vannkranen og lukk den igjen når vannet er blitt kaldt. Du kan finne en omfattende beskrivelse av hvordan du kobler fra beholderen i kapittel F. Du kan også finne bruksanvisningen og installasjonsveiledningen på nettsidene våre: www.quooker.no

Samsvarserklæring

Quooker B.V., Staalstraat 13, 2984 AJ Ridderkerk (Holland) erklærer at produktene Quooker COMBI og COMBI+ er i overensstemmelse med betingelsene i følgende direktiver:

- 2006/95/EC Lavspenningsdirektivet (LVD)
- 2004/108/EC Direktivet om elektromagnetisk kompatibilitet (EMC)
- 2014/68/EU Direktivet for trykkpåsett utstyr (PED)

og er i overensstemmelse med følgende standarder

EN60335-1:2012 + A11:2014

EN60335-2-15:2002 + A1:2005 + A2:2008 + A11:2012

EN62233:2008

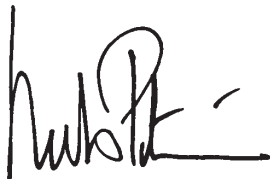
EN55014-1:2006 + A1:2009 + A2:2011

EN55014-2:1997 + A1:2001 + A2:2008

EN61000-3-2:2014; EN61000-3-3:2013; EN61000-4-2:2009; EN61000-4-3:2006 + A1:2008 + A2:2010; EN61000-4-4:2012; EN61000-4-5:2014; EN61000-4-6:2014;

EN61000-4-11:2004

Nederland, Ridderkerk, 12-02-2016

A handwritten signature in black ink, appearing to be 'H. P. -', written over a horizontal line.

Tekniske spesifikasjoner

| Beholder | COMBI |
|---|---|
| Spenning / strøm | 230 V / 10 A |
| Effekt* | 2200 W |
| Innhold | 7 liter |
| Oppvarmingstid* | 20 minutter |
| Standby-forbruk* | 10 W |
| Høyde, beholder | 47 cm |
| Diameter, beholder | 20 cm |
| Hullmål i bordplate | 32 mm |
| Min. vanntrykk | 200 kPa (2 bar) |
| Maks. vanntrykk | 800 kPa (8 bar) |
| Maks. arbeidstrykk | 1000 kPa (10 bar) |
| Temperaturområde | 40°C - 60°C |
| Mengde 40°C* | 27 liter |
| Mengde 60°C* | 15 liter |
| Temperaturregulering | termostatisk |
| Opphengsbeslag (valgfritt) | ja |
| Sikring | - maksimal temperatur - overtrykksventil 1000 kPa (10 bar) |
| HiTAC®-vannfilter | Høy Temperatur Aktivt Kull |
|  | Produktsertifiser i Norge |

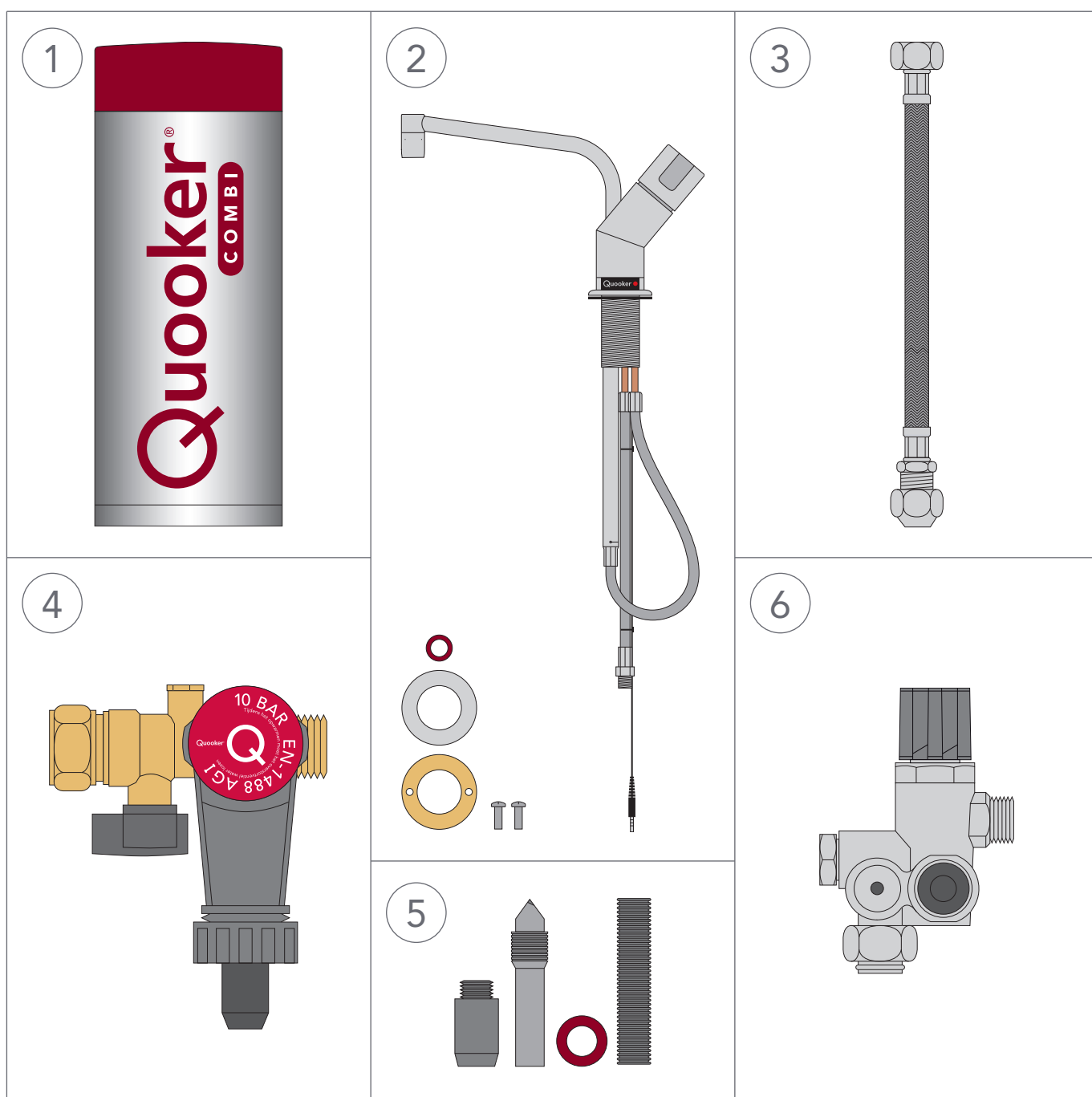
*Dette er gjennomsnittsverdier.

Energimerket

| | |
|---|--------------|
| Oppgitt kapasitetsprofil | XXS |
| Energieffektivitetsklasse for oppvarming av vann | A |
| Energieffektivitet for oppvarming av vann | 36% |
| Årlig strømforbruk | 511 kWh/A |
| Innstilling av vannvarmerens varmtvannstemperatur | 40°C - 60 °C |
| Lydeffektnivå | - dB |

Innholdet i pakken

1. COMBI-beholder
 2. Quooker kran til kokende vann, pakningsringer, stålring, låsemutter i messing og to skruer
 3. Varmtvannsslange (3/8" omløper - endemuffe 10 mm)
 4. Sikkerhetsventil
 5. Gjengebor, pakninger, stuss og avløpsslange
 6. Blandeventil
- Installasjonsveiledning og 'Tips til bruk'

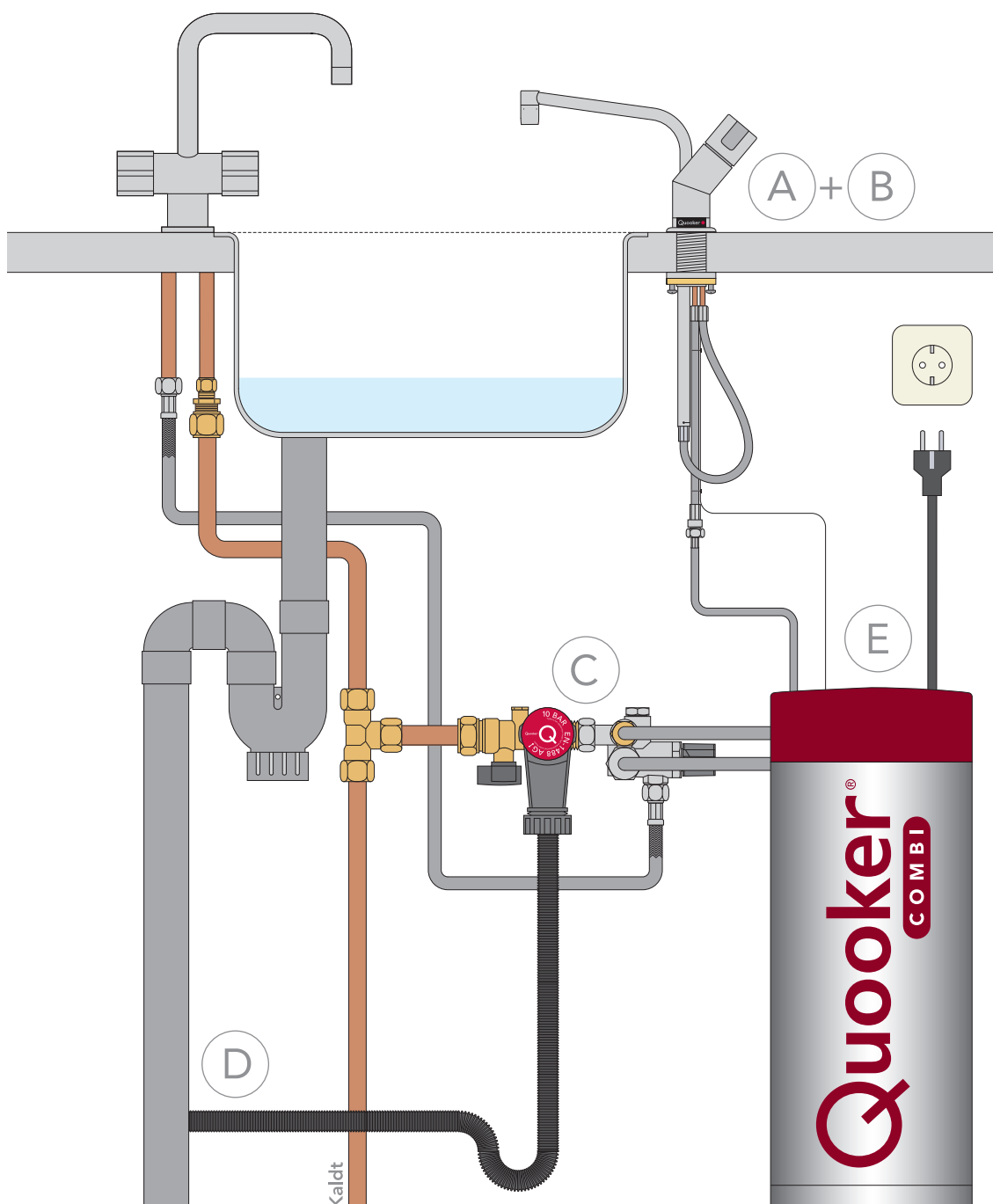


Oversikt over Quooker COMBI-installasjonen

Vi anbefaler at rekkefølgen nedenfor overholdes ved installasjon:

- A. Bor hull
- B. Monter kran
- C. Koble til van
- D. Koble til avløp
- E. Koble til beholdere

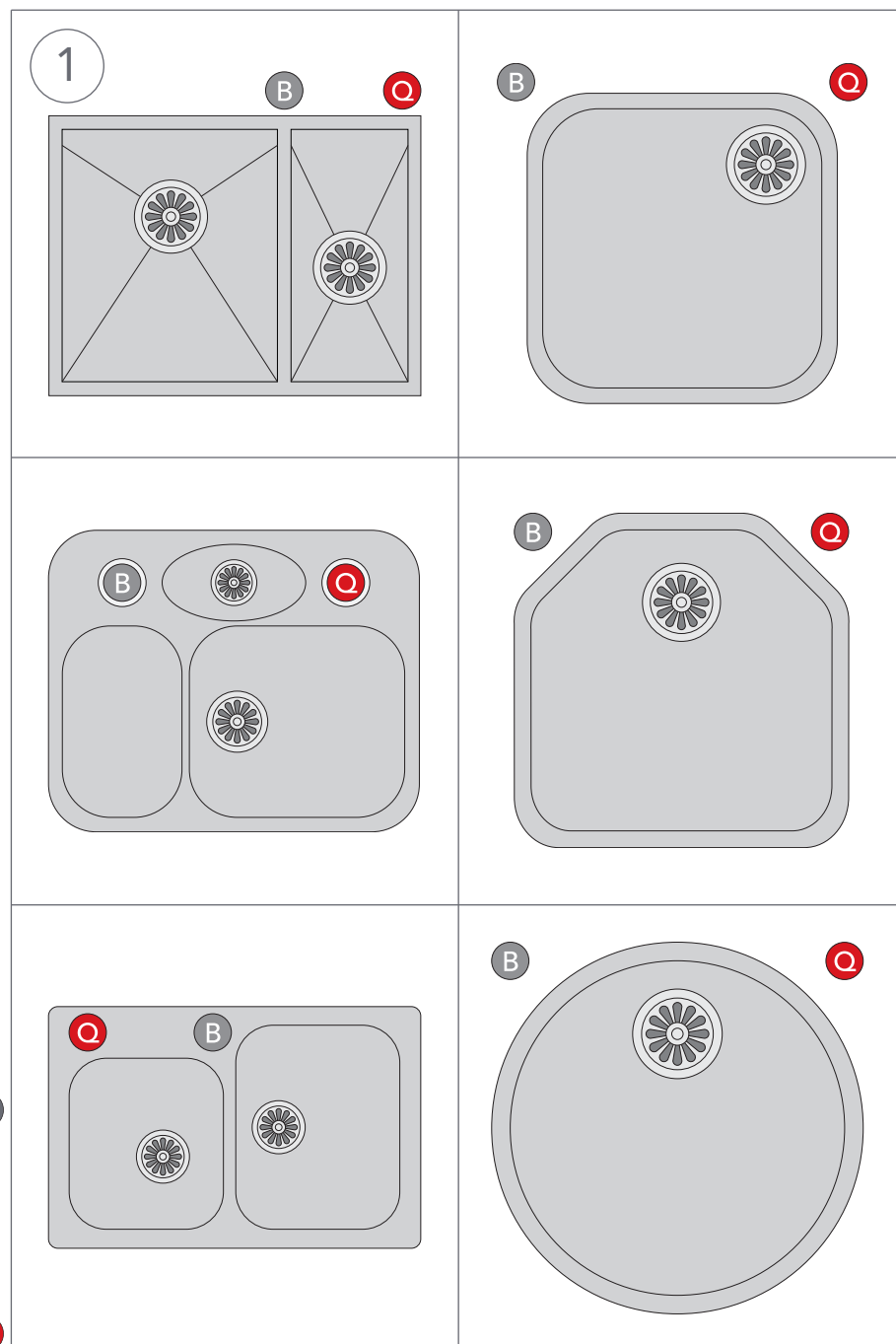
OBS! Vær oppmerksom på at det må være tilgang til beholder, sikkerhetsventil, blendeventil og stikkontakt i forbindelse med ettersyn.



A

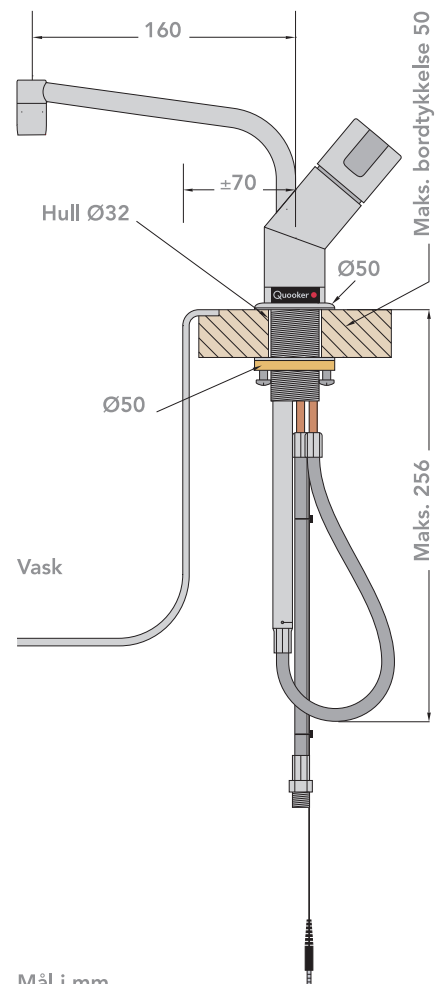
Bor hull

- Kranen skal helst plasseres i hjørnet av vasken (eller vaskene).
- OBS! Kranen skal fritt kunne beveges oppover og nedover. Er kranen i den laveste posisjonen, stikker den 25 cm under bordplaten. Ta hensyn til dette ved montering av sikkerhetsventil, el-tilkobling og lignende.
- Tappekranen har en radius på 16 cm fra sentrum av kranutløpet. Dette avgjør hvor langt fra vasken hullet kan bores.



1 Bor hull

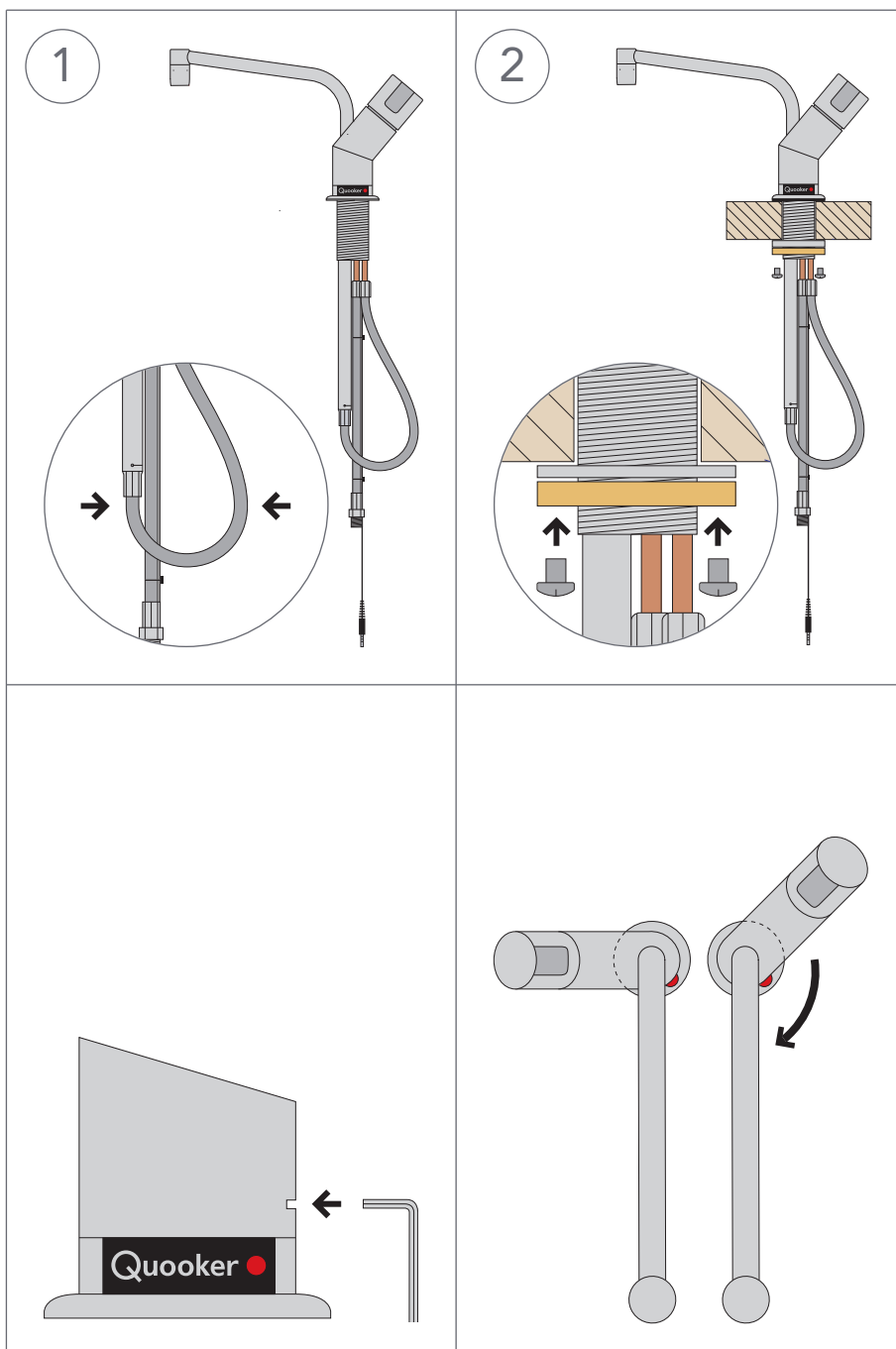
Velg et egnet sted til Quooker-kranen (se eksempler) – ta hensyn til vask og blandebatteri. Bor et hull på 32 mm i bordplaten med et passende bor.



B

Monter kran

- OBS! Den fulle lengden på varmtvannsslangen er 50 cm. Beholderen må altså monteres tett ved kranen. Det er mulig å få levert forlengerslange som ekstrautstyr, men dette er vanligvis ikke nødvendig.



1 Kran gjennom bordplaten

Før kranen gjennom hullet i bordplaten. Pakningen skal sitte mellom kranen og bordplaten.

2 Skru igjen låsemutteren

Sett kranen i ønsket posisjon. Sett stålringen rundt mutteren. Skru deretter skruringen i messing fast på mutteren. Fest deretter kranen ved å skru skruene i spennemutteren fast.

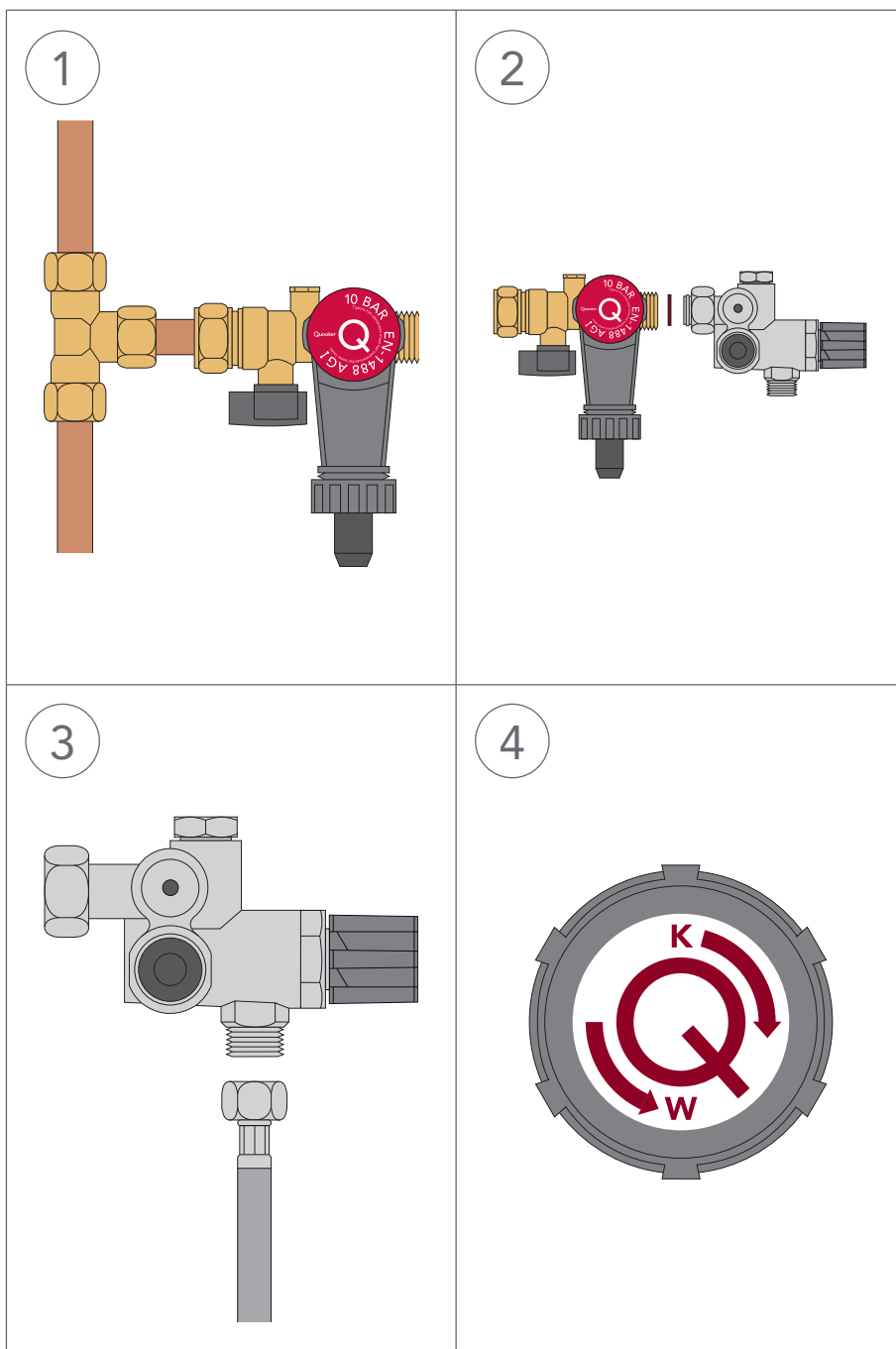
Bare om nødvendig!

Om nødvendig, kan kranen heretter dreies ved hjelp av Unbraco-skruen bak på kranen (nøkkelstørrelse 2 mm). Løsne Unbraco-skruen. Drei kranen (sett ovenfra) med urviseren (maks. 180 grader). Drei så et par grader tilbake, slik at kranen kan bevege seg fritt oppover og nedover. Deretter skrues Unbraco-skruen igjen.

OBS! Hvis kranen dreies mer enn 180 grader, kan kontrollampen skades.

C Koble til vann

- OBS! Quooker fungerer under trykk og skal derfor alltid monteres med sikkerhetsventilen (følger med).
- Quooker produktene er konstruert/dimensjonert for et nominelt trykk på 10 bar.
- Quooker, den kokende vannkran, skal kobles til i overensstemmelse med lokale bestemmelser og lovgivning.
- Overtrykksventilen på sikkerhetsventilen må luftes ut regelmessig for å unngå blokkeringer forårsaket av kalkavleiringer.
- Monter sikkerhetsventilen slik at høydeforskjellen til avløpet er så stor som mulig. Dette har innvirkning på ekspansjonsvannet (se tegning i steg D4).



1 Montering av sikkerhetsventil

Koble til sikkerhetsventilen med et Kobberrør (15 mm) på T-stykket. Steng for vanntilførselen. Den sorte stussen til avløpsslangen skal peke nedover.

2 Montering av blandeventil

Koble ventilen til sikkerhetsventilen med den medfølgende pakningen. Blandeventilen kan monteres i en hvilken som helst posisjon, men sørg for at det er tilgang til temperaturinnstillingsknappen.

3 Montering av varmtvannsslange

Koble varmtvannsslengen fra blande-batteriet til blandeventilen.

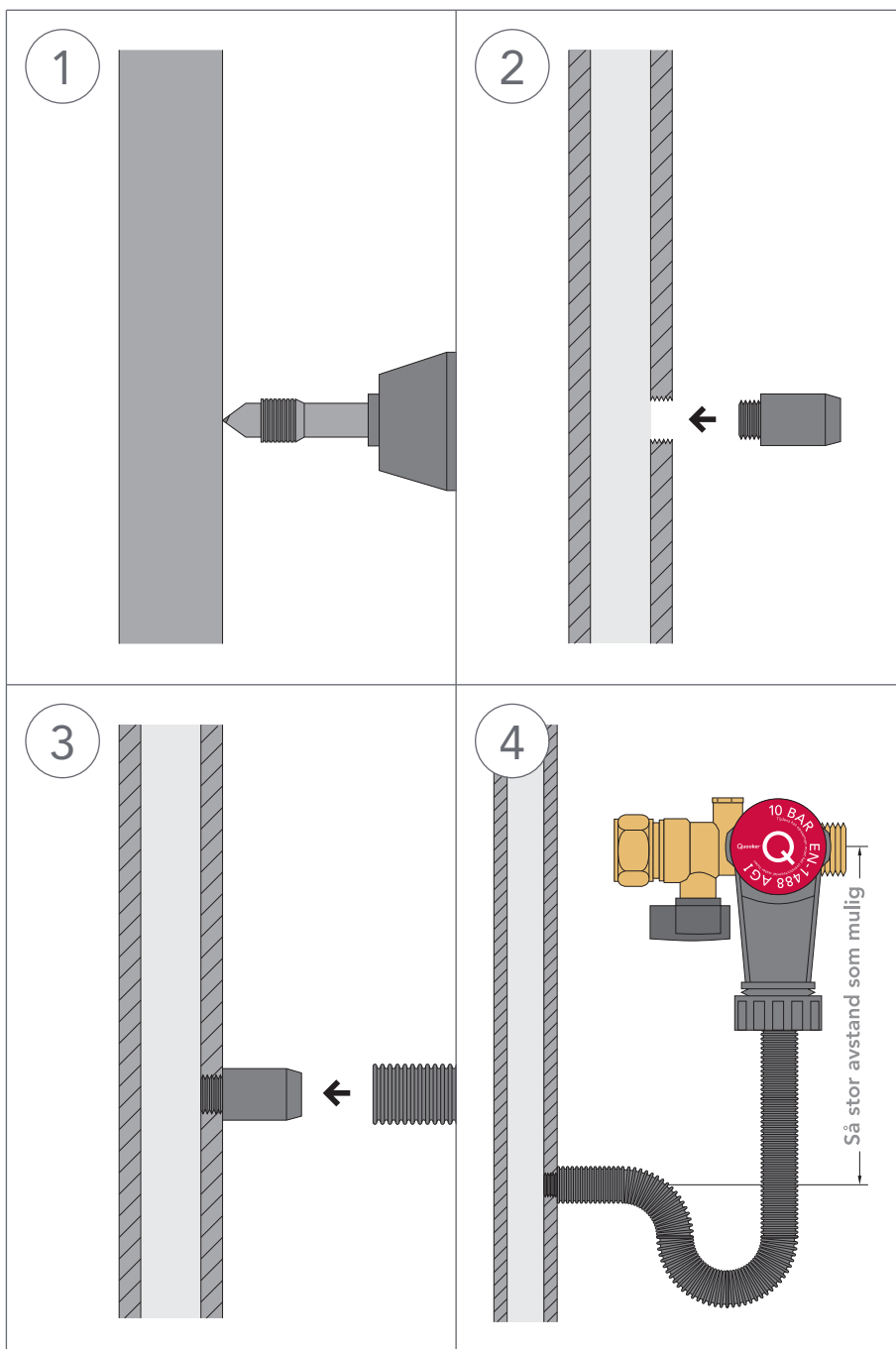
4 Temperaturinnstilling

Drei innstillingsknappen på den termostatiske blandeventilen til ønsket temperatur (mellom 50 og 60°C).

D

Koble til avløp

Vannet i Quooker-beholderen utvider seg når det varmes opp. Da øker trykket i beholderen og vannets temperatur stiger til over kokepunktet som gjør at vannet kommer ut av kranen kokende. Under oppvarming utleder sikkerhetsventilen ekspansjonsvann som ledes til avløpet via den medleverte avløpsslangen. Tilkobling av slangen på avløpsrøret gjøres med det medleverte borsettet. Lag høydeforskjellen mellom sikkerhetsventilen og tilkoblingen for avløpsslangen så stor som mulig slik at avløpsvannet ikke renner tilbake fra sikkerhetsventilens trakt.



1 Bor hull

Med det vedlagte gjengeboret bores og skjæres samtidig en gjenge i PVC-avløpsrøret. Bor langsomt slik at det ikke smelter. Drei boret tilbake mot venstre, slik at gjengen ikke ødelegges.

2 Skru stussen på plass

Prøv først å skru stussen inn i gjengen før den festes endelig med gjengeteip eller hamp.

3 Slange på avløp

Skyv avløpsslangen på stussen og blås i slangen for å kontrollere at den er åpen.

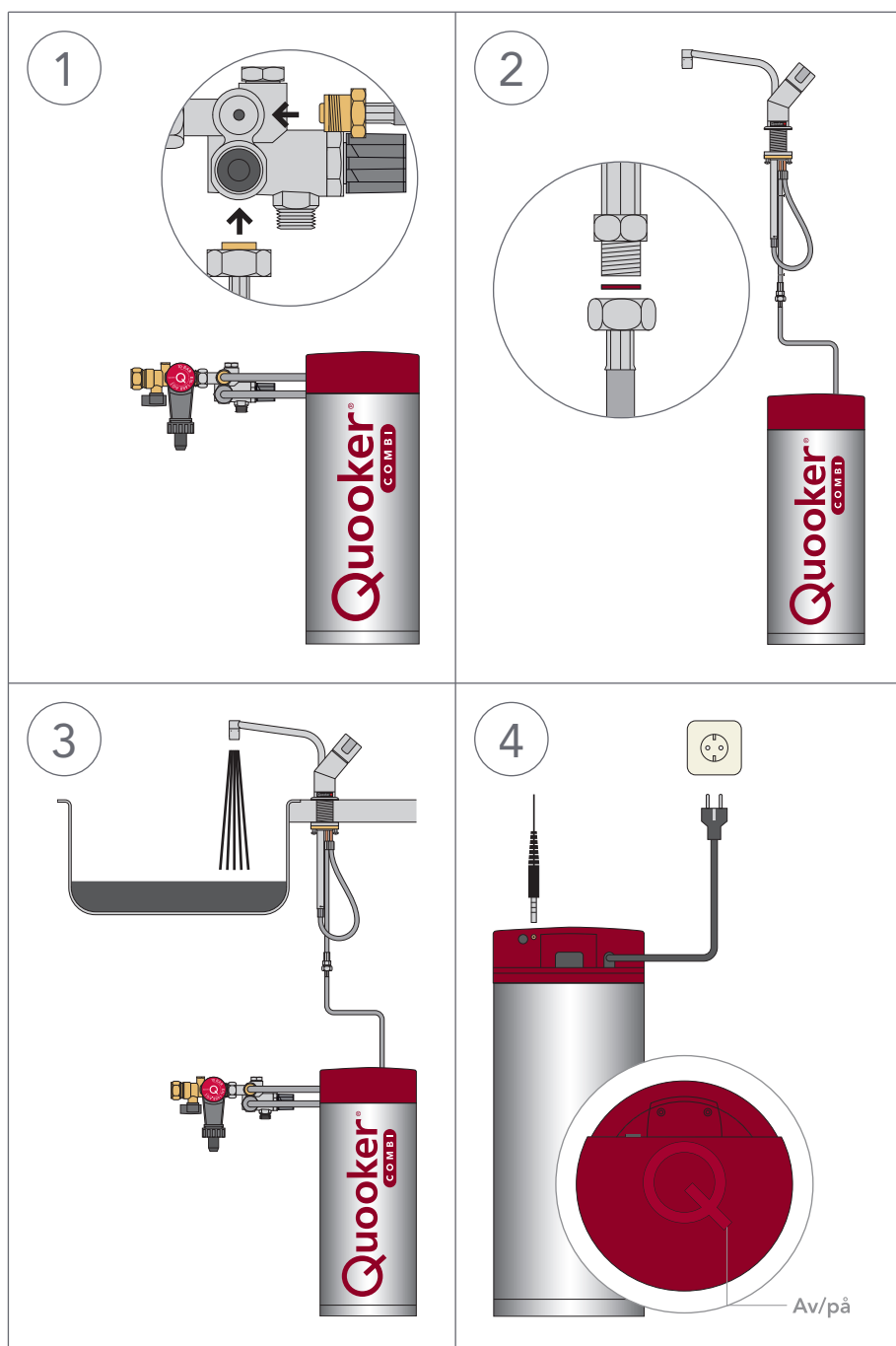
4 Slange på sikkerhetsventil

La slangen henge litt, og koble den andre enden til trakten som sitter på sikkerhetsventilen. Denne konstruksjonen danner en vannlås som forhindrer dårlig lukt fra avløpet. Under oppvarmings-prosessen drypper det litt vann i sikkerhetsventilens trakt. Denne trakten skal være åpen for å unngå undertrykk.

E

Koble til beholder

- OBS! Slå ikke på Quooker før beholderen er fylt med vann.
- Quooker-beholderen er utstyrt med en 3-polet strømkabel med jording, som ifølge sterkstrømforskriftene skal kobles til. Quooker COMBI skal kobles til en installasjon som er sikret med minimum 10 A.
- Kranen for kokende vann er utstyrt med en kontrollampe. Denne lampen viser om varmelegemet varmer.
- Hvis strømkabelen er skadet, skal den av sikkerhetsgrunner enten skiftes ut av produsenten, dennes avdeling, eller en annen kvalifisert person.
- Q-en på toppen av beholderen er av/på-bryteren.



1 Koble til beholder

Koble de lange slangene til blande-ventilen. Koblingen er utstyrt med et fastlåsingssystem, og det er ikke bruk for pakninger.

2 Koble til kran

Koble den korte slangen til vannkranen for kokende vann ved hjelp av den medfølgende pakningen.

3 Skyll beholder

Åpne først Quooker-kranen. Åpne deretter hovedkranen og kranen på sikkerhetsventilen. Se etter utettheter. Skyll gjennom Quooker noen minutter til vannet er klart. Først vil det strømme litt sort vann gjennom. Det er Norit kullstoff som er fullstendig uskadelig.

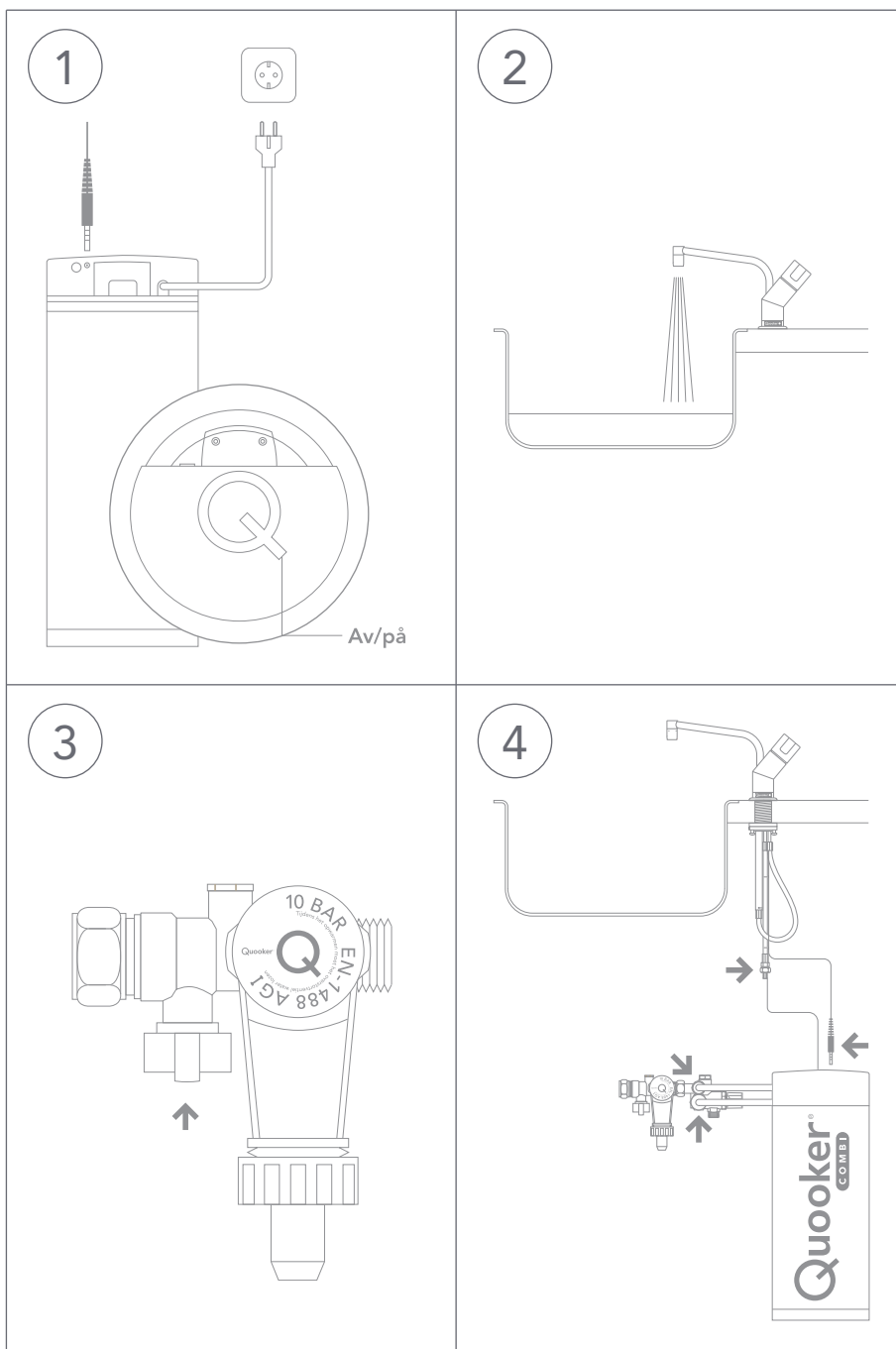
4 El-tilkobling

Koble til kranens kontrollampe via det lille uttaket bak på beholderen. Koble el-ledningen til en kontakt eller installasjon med jording. Slå IKKE på Quooker før beholderen er fylt med vann. Etter at Quooker er varmet opp første gang, skal alt det kokende vannet tømmes ut gjennom kranen før bruk.

F

Demontering av beholder

- Ved behov for service.



1 Slå av

Slå av strømmen ved å trykke på Q-knappen på beholderen, og trekk støpselet ut av stikkkontakten.

2 Tøm beholderen

Drei Quooker-tappekranen til den er helt åpen, og lukk den først når vannet er helt kaldt (10–15°C). OBS! I starten er vannet veldig varmt.

3 Avbryt vanntilførselen

Slå av hovedvannkranen, eller skru igjen kranen på sikkerhetsventilen. Kontroller om vanntilførselen til Quooker er avbrutt ved å åpne Quooker-kranen igjen. Hvis alt er i orden, strømmer det ikke noe vann ut.

4 Demontering

Skru løs slangene, og trekk den smale LED-ledningen ut av beholderen. Tøm beholderen over avløpet.



www.quooker.no